



Allgemeine Baubeschreibung

- 125m² Wohnfläche
- 3 Zimmer + Schrankraum
- Großzügiger Wohnküchenbereich
- Massive, langlebige Tonziegelbauweise
- Ökologische Hanfdämmung mit Edelputz
- 3-fach Verglasung U=0,5
- Überdachte Terrasse mit innovativem Beschattungssystem (Zusatzoption)
- Betonstiege
- Holz/Alufenster inkl. Raffstores
- Einzügiger Kamin mit Kaminkopfverkleidung
- Sparsame, ökologische Luftwärmepumpe

Technische Baubeschreibung

Fundamente: Stahlbetonplatte bzw. Streifenfundamente C 25/30 Dichtbeton, Platte mit Sauberkeitsschicht, statisch dimensioniert

Aufgehende Wände EG & OG: Ziegel, 50cm, ökologischer Hanffaser-Dämmung (4cm Hanf), bzw. STB-Wände mit XPS-Dämmung

Option: Kellerwände: statisch dimensionierte Stahlbeton-Dichtwände mit 10cm XPS-Dämmung

Tragende Innenwände: Ziegel 25cm + beidseitiger Verputz. Gips, bzw. Kalk-Zement im Sanitärbereich, unter keramischem Belag

Decken über Erdgeschoß: Stahlbeton-Massivdecken mit trittschalldämmendem Aufbau, Massivestrich mit Fußbodenheizung und hochwertiger Parkett, bzw. Keramikbelag

Kamine: 1-Zügiger Isolierkamin 1x DN 180mm für Kaminofen vorbereitet.

Trennwände: 12 cm Tonziegel mit beidseitigem Verputz

Horizontalisolierung / Vertikalisolierung: STB-Dichtplatte, Bitumenflämmplatte und Wand-Anstrich Lösungsmittelfrei

Dachkonstruktion Haupthaus: Walmdach mit hinterlüftetem Dachraum auf massiver Stahlbeton-Platte mit 25cm Wärmedämmung

Deckung: Kleinstein – Betonziegeldeckung mit Unterdach

Vorbereitet: Photovoltaik-Elemente mit Aufständerung

Außenfenster und Türen: hochwertige Holz/Alu-Fenster mit 3fach Verglasung.

Pflasterungen: Sämtliche Traufpflaster & Außenbefestigungen werden mit versickerungsfähigem Material hergestellt.

EG+OG-Fußböden: hochwertige Parkett- und Keramikbeläge auf Estrich mit Fußbodenheizung

Heizung: energiesparende Luft-Wärmepumpe und Fußbodenheizungs-Verteilung; Photovoltaikanlage wird am Dach für späteren Einbau vorbereitet.

Energiekonzept: Das Gebäude erreicht NE-Standard; die technische Ausführung und Haustechnikkomponenten sind aus dem Energieausweis ersichtlich

Elektroinstallation: Wird Önorm-gerecht, und nach örtlichen Bestimmungen nach den Regeln der Bautechnik ausgeführt. Auslässe nach Kundenwunsch.

Photovoltaik: Die Anschlüsse zur Installation von Photovoltaik-Paneelen am Dach werden vorbereitet um spätere Installation einfach zu ermöglichen.

Stiegen: Konstruktion in Stahlbeton mit keramischem, unbrennbarem Belag

Warmwasser: Die WW-Bereitung erfolgt gekoppelt mit dem Heizsystem über Zentralgerät also Wärmepumpe

Dachwässer: werden in die Regenwasser-Kanalanlage oder Sickergrube, je nach örtlichen Vorschriften eingeleitet

Sämtliche Vorgaben der Richtlinien 1-6 des Österreichischen Institutes für Bautechnik werden eingehalten, bzw. übertroffen.

Auf Wunsch zum Bestpreis:

Finanzierung:



Smart Home:

Verbund

Öko-Strom:



Küche:



Bad & Garten:



Garten:



Naturpool:



Inneneinrichtung:



Böden:

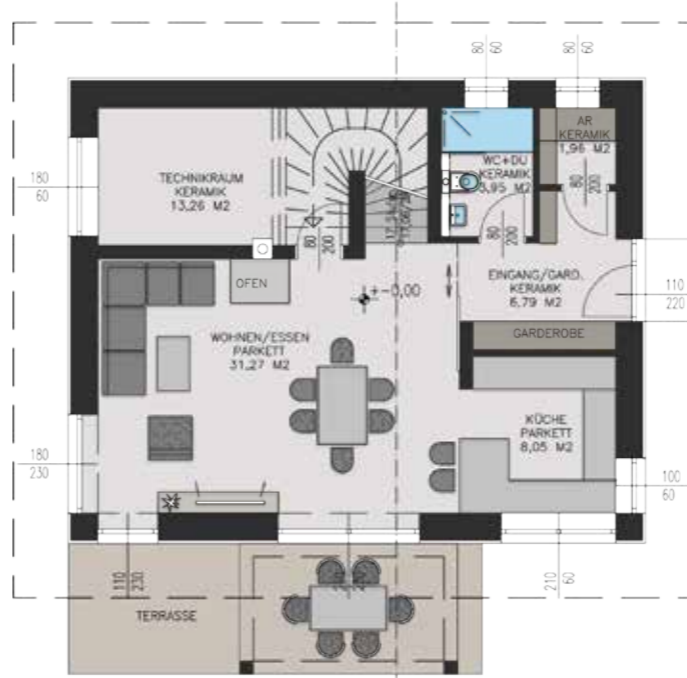


www.diemarkenschneiderei.com

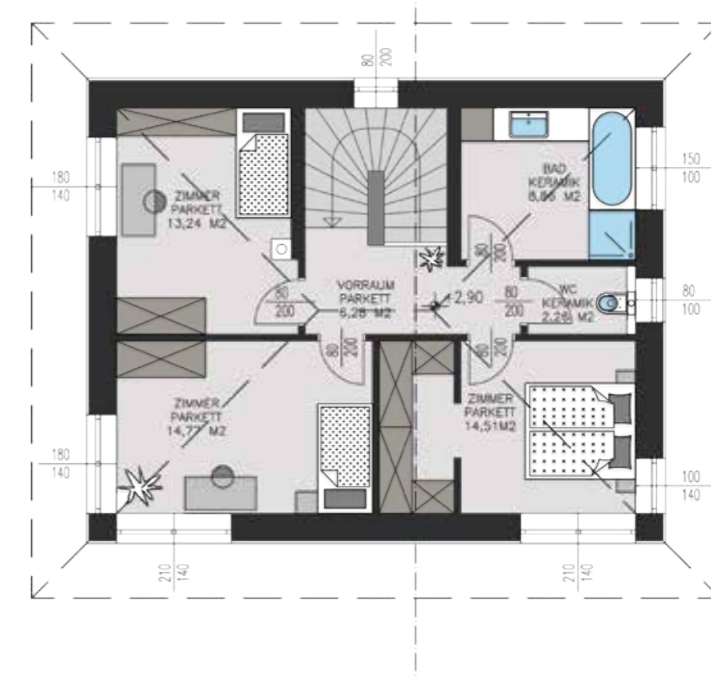


MASSIV HAUS GRANIT 125 m²

MASSIV HAUS GRANIT 125 m²



Erdgeschoß



Obergeschoß



LEISTUNGSUMFANG

- **Nettowohnnutzfläche:** 125 m²
- **Erdgeschoß:** Garderobe/Vorraum, Abstellraum, Stiegenaufgang, Technikraum, WC/Bad, Küche-Wohn/Essraum
- **Obergeschoß:** Elternschlafzimmer mit Schrankraum, WC, Bad, 2x Kinderzimmer, Vorraum
- **2-Geschoßig mit überdachter Terrasse**
- **Brenner S1 HLZ 50 cm**
- **Capatect Fassadendämmplatte 4 cm**
- **Heizwärmebedarf:** 34,06 kWh/m²a
- **Wohnbauförderung**
- **Bauzeit:** 7-8 Monate

KärntenHaus 4.0
 NACHHALTIG BAUEN AUS DER REGION
Powered by Energieforum Kärnten

ab **247.000,-**
 BELAGSFERTIG

- **Qualitäts-Garantie**
- **Bestpreis-Garantie**
- **Persönliche Architektenplanung**
- **Individuelle Planung möglich**
- **Kompetente Beratung**
- **Keine versteckten Mehrkosten**
- **Hohe Bonitätsbewertung**